



АСР IRBiS-F OSS

Руководство пользователя модуля «Devices Manager System»

Версия документа: 1.0
Дата: 10.11.2011

ООО «ТЕНЕТ»

Казань, 2011

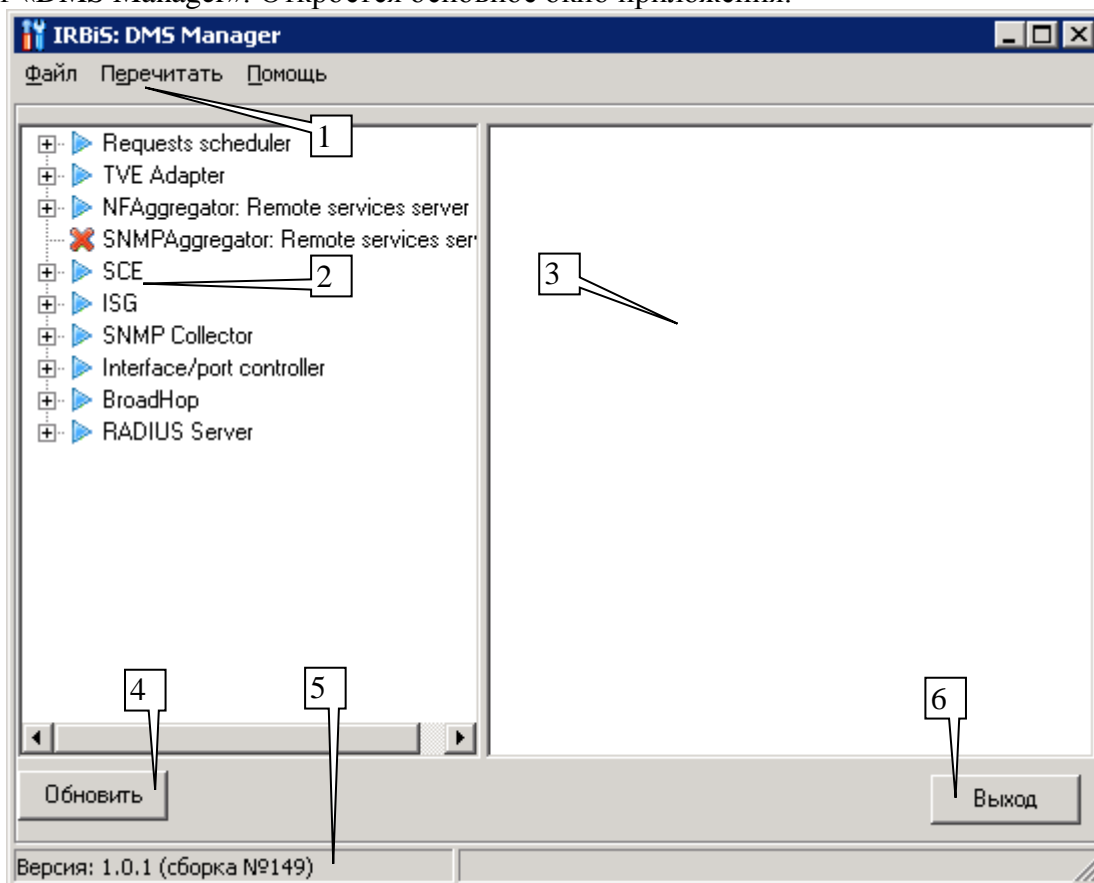
Содержание

| | | |
|------|--------------------------------------|---|
| 1. | Приложение «IRBiS: DMS Manager»..... | 3 |
| 1.1. | Запуск приложения | 3 |
| 1.2. | Главное меню | 3 |
| 1.3. | Загрузка и выгрузка драйверов..... | 4 |
| 2. | Приложение «IRBiS: DMS Client» | 4 |
| 2.1. | Запуск приложения | 4 |
| 2.2. | Выполнение команды | 6 |

1. Приложение «IRBiS: DMS Manager»

1.1. Запуск приложения

Для входа в программу «DMS Manager» зайдите в меню «Пуск» -> IRBiS и выберите пункт «DMS Manager». Откроется основное окно приложения.



- 1- Главное меню.
- 2- Иерархическое отображение списка драйверов внешних устройств и выполняемых с их помощью команд.
- 3- Просмотр сценария выполнения выбранной команды.
- 4- «Обновить» – повторная загрузка списка драйверов внешних устройств и выполняемых с их помощью команд, возвращаемого службой Windows «IRBiS: Devices Manager System».
- 5- Строка статуса показывает информацию о версии приложения. Также в ней отображается результат выполнения последнего действия.
- 6- «Выход» – выход из приложения.

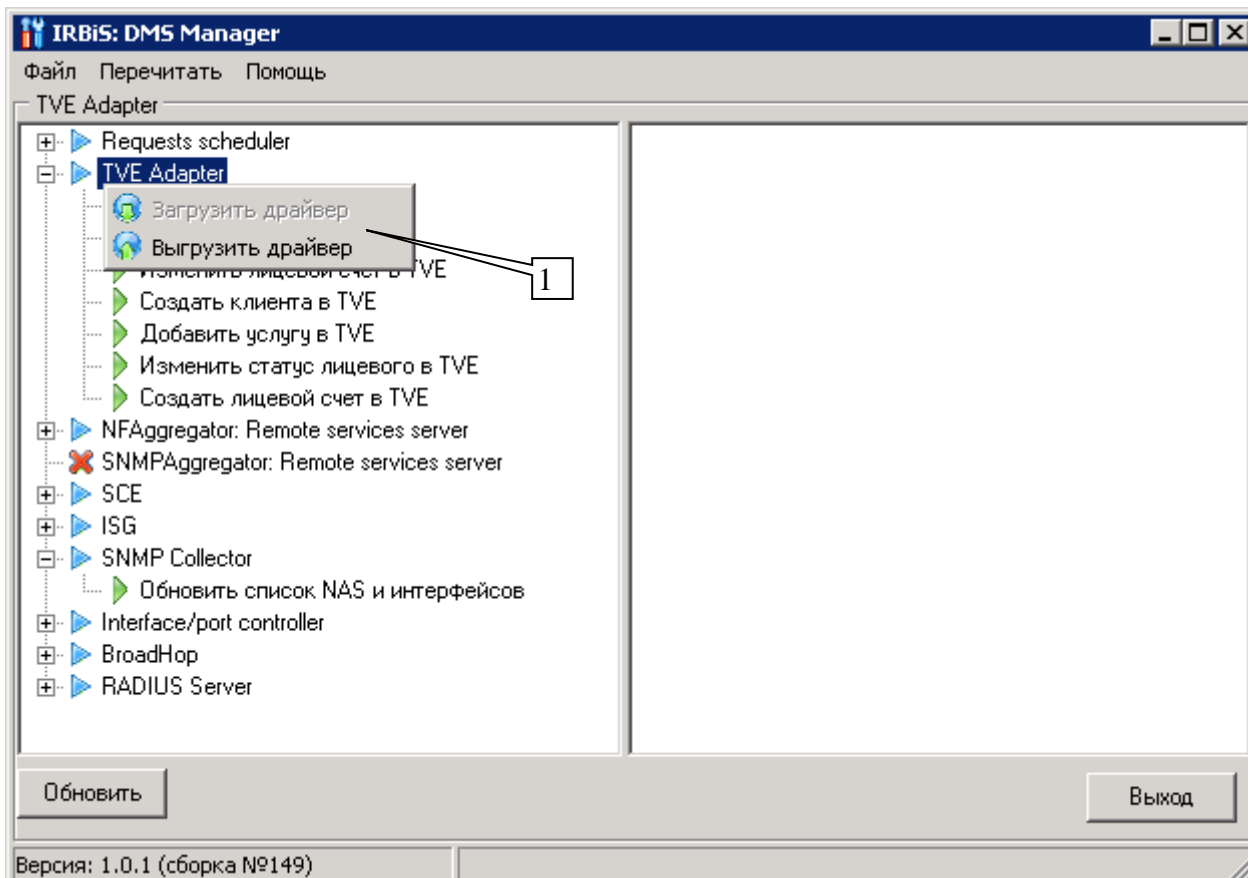
1.2. Главное меню

Пункт меню «Файл» содержит команду «Выход», позволяющую завершить работу и выйти из приложения.

Пункт меню «Перечитать» содержит команду «Базу данных», отправляющую службе Windows «IRBiS: Devices Manager System» служебное сообщение «загрузить данные об

устройствах и командах из базы данных», после чего выполняется повторная загрузка списка драйверов внешних устройств и выполняемых с их помощью команд.

1.3. Загрузка и выгрузка драйверов



Загрузка и выгрузка драйверов осуществляется с помощью контекстного меню (1).

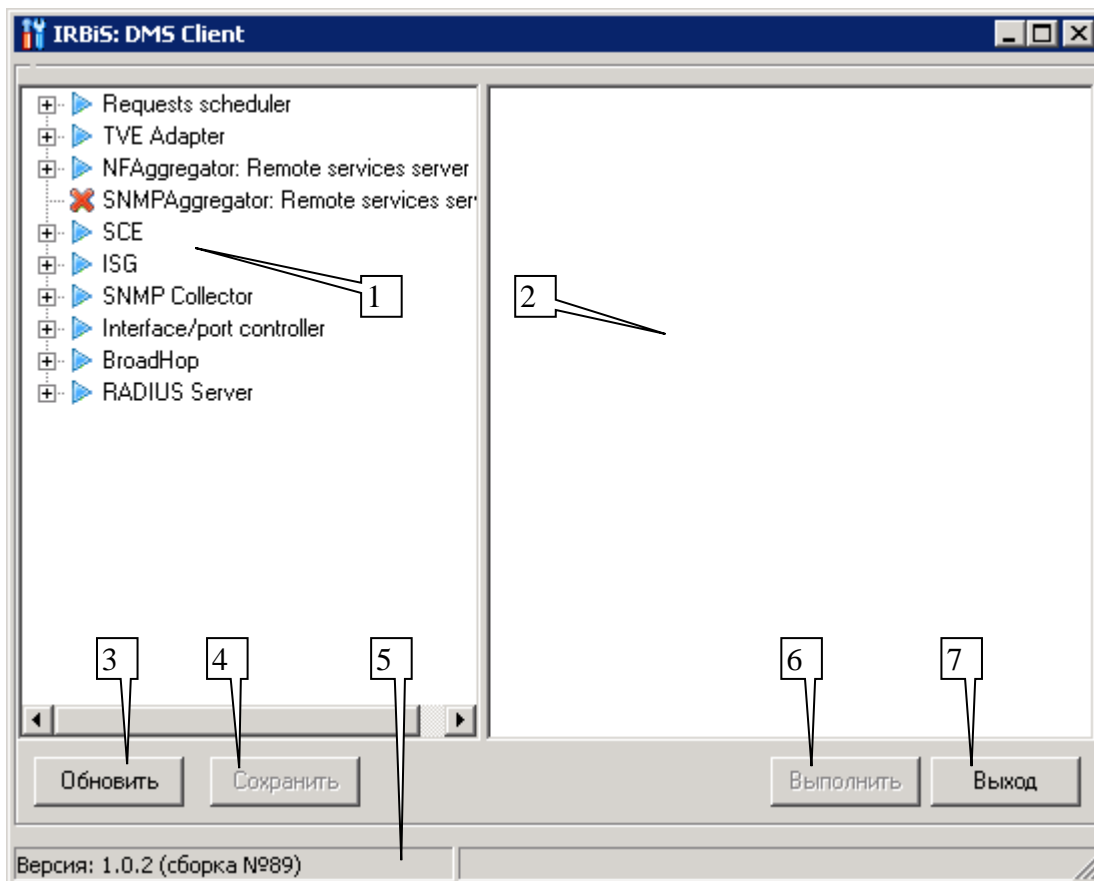
Контекстное меню (1) можно открыть щелчком правой клавиши мыши на выбранном драйвере. После этого в контекстном меню нужно выбрать соответствующую команду: «Загрузить драйвер» или «Выгрузить драйвер».

Выгруженные драйверы имеют иконку , а загруженные – .

2. Приложение «IRBiS: DMS Client»

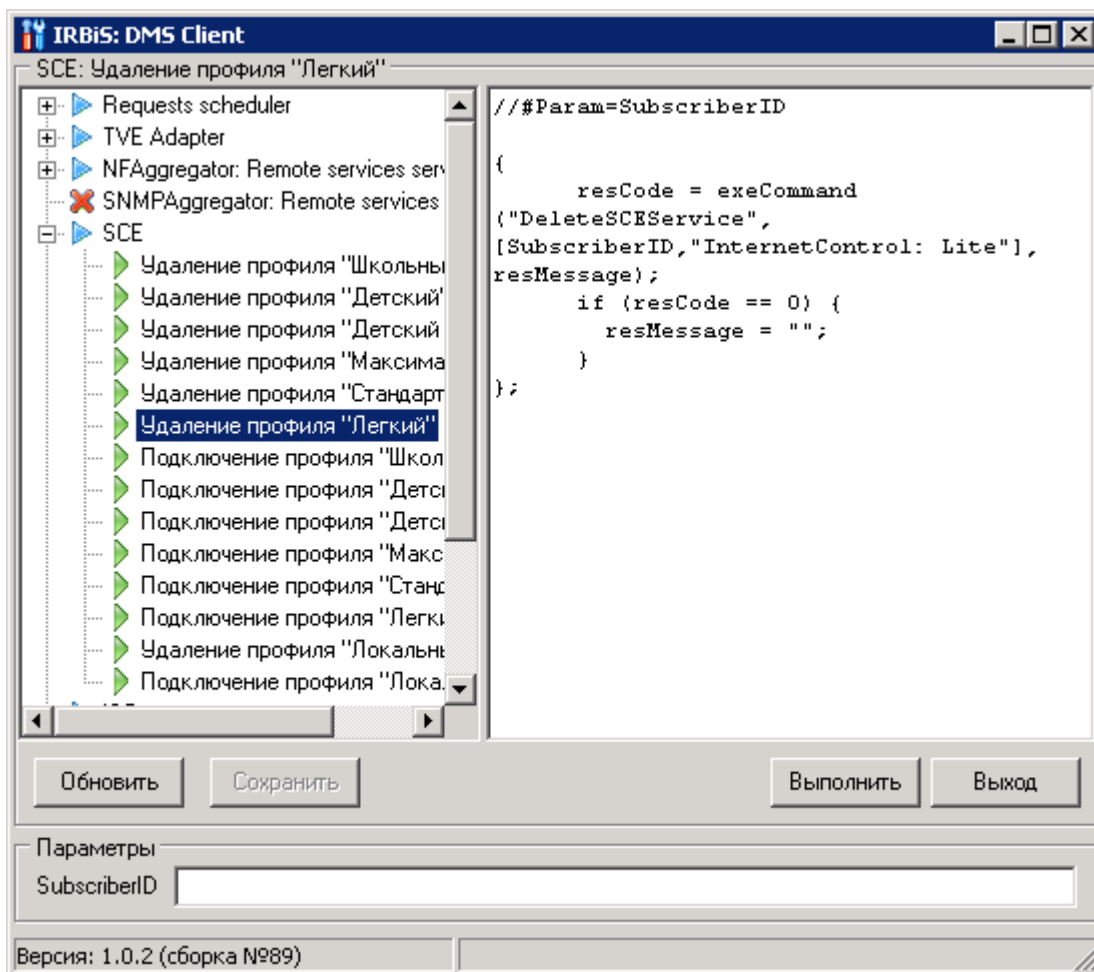
2.1. Запуск приложения

Для входа в программу «DMS Client» зайдите в меню «Пуск» -> IRBiS и выберите пункт «DMS Client». Откроется основное окно приложения.

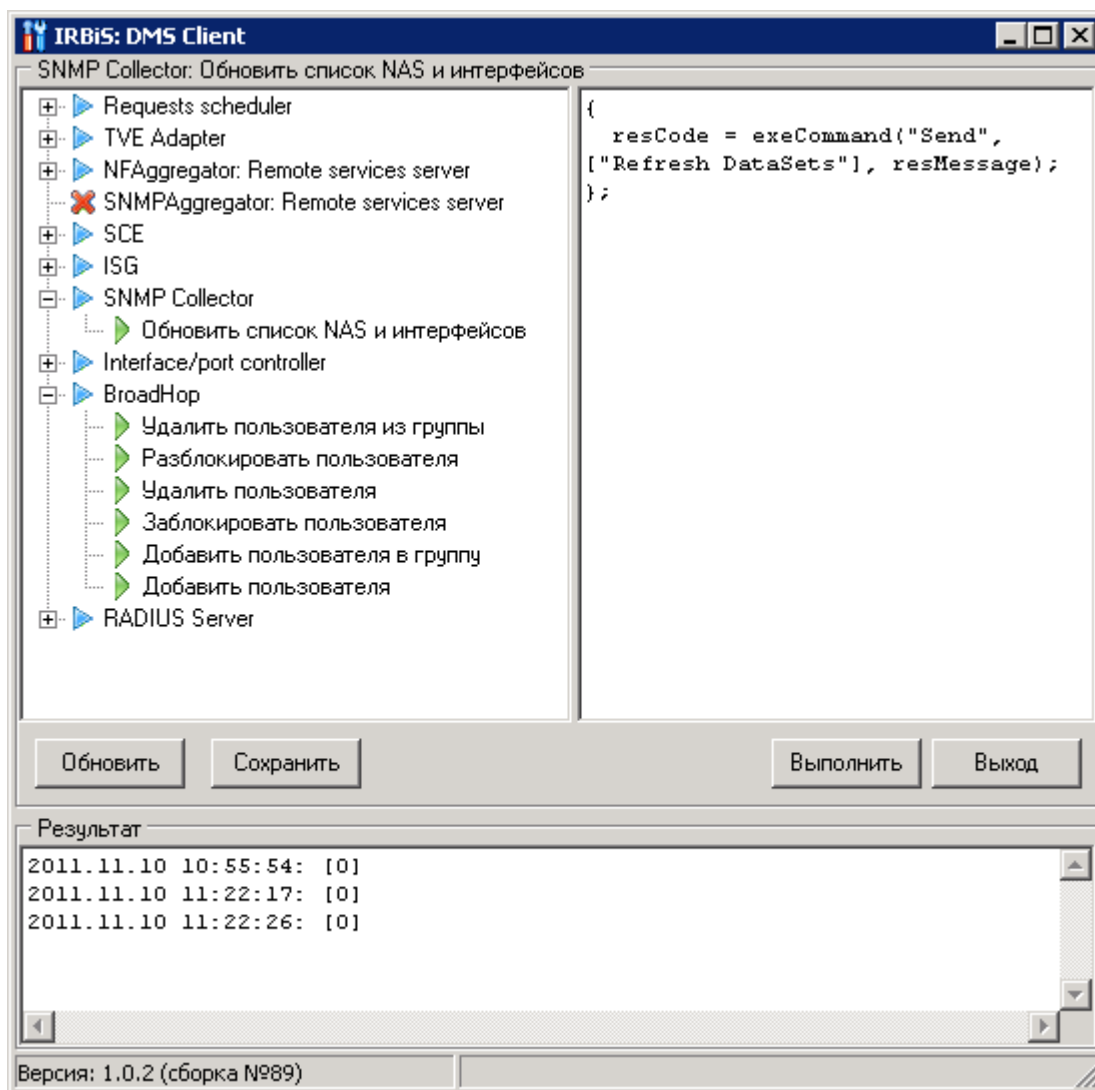


- 1- Иерархическое отображение списка драйверов внешних устройств и выполняемых с их помощью команд.
- 2- Просмотр сценария выполнения выбранной команды.
- 3- «Обновить» – повторная загрузка списка драйверов внешних устройств и выполняемых с их помощью команд, возвращаемого службой Windows «IRBiS: Devices Manager System».
- 4- «Сохранить» – позволяет сохранить описание результатов выполнения команд в выбранный файл.
- 5- Строка статуса показывает информацию о версии приложения. Также в ней отображается информация о произошедших ошибках.
- 6- «Выполнить» - выполнение выбранной команды.
- 7- «Выход» – выход из приложения.

2.2. Выполнение команды



Для того чтобы выполнить команду, в иерархическом представлении драйверов внешних устройств и выполняемых с их помощью команд, отображаемом в левой части основного окна приложения, нужно найти и выделить требуемую команду. Если список команд закрыт, то чтобы открыть его нужно кликнуть на значке **+** напротив соответствующего названия драйвера внешних устройств. После выделения команды сценарий ее выполнения будет отображен в правой части основного окна приложения. Изменить соотношение размеров области просмотра драйверов и команд внешних устройств и области просмотра сценария выполнения команды, можно захватив мышкой и переместив разделяющий эти области участок. Если выделенная команда имеет входные параметры, то будет отображена панель «Параметры», в которой нужно указать значения параметров выполняемой команды. После этого нужно нажать на кнопку «Выполнить».



Результат выполнения команды будет отображен на панели «Результат».